



MELBOURNE

ROYAL BOTANICAL GARDEN

ARTS CENTRE

FLINDERS STREET TRAIN STATION

YARRA RIVER

MELBOURNE CBD



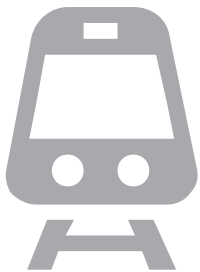
Hình ảnh chỉ mang tính chất minh họa

661 Chapel St là tòa căn hộ và penthouse cao 30 tầng tọa lạc tại khu vực trung tâm thành phố Melbourne. Nằm trong không gian cảnh quan cây xanh rộng lớn, cạnh trường trung học Melbourne High School cổ kính, dự án hứa hẹn mang lại không gian sống thoáng đãng và đầy đủ tiện nghi cho cư dân.



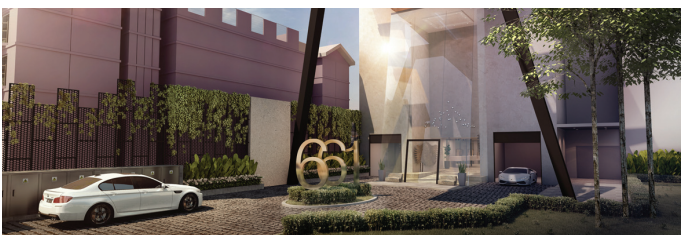
#1

Thuộc quận South Yarra, khu vực đáng sống nhất Melbourne - thành phố đáng sống nhất thế giới (\*)



12 phút

Từ South Yarra Train Station - ga tàu ngay cạnh dự án đến Flinders Street Train Station - ga tàu trung tâm Melbourne



(\*) Theo bình chọn của The Economist, BBC, CNN... trong 6 năm liên tiếp (2011 - 2016)

HÀNG LOẠT CÁC TIỆN ÍCH SẴN CÓ

10 Trường học danh tiếng

10 Cửa hàng & dịch vụ sang trọng

30 Khu giải trí, du lịch

116 CĂN HỘ ĐỘC NHẤT

QUYỀN SỞ HỮU VĨNH VIỄN



## THÔNG TIN DỰ ÁN:

- Vị trí: 661 phố Chapel, South Yarra 5141 VIC, Melbourne, Úc
- Chủ đầu tư: Gamuda Land
- Đơn vị thiết kế: Bird de la Coeur
- Diện tích căn hộ: 41 - 550 m<sup>2</sup>
- Dự kiến hoàn thành: Đầu năm 2018
- Giá: Từ 9,6 tỷ VNĐ/ căn



## DI CHUYỂN THUẬN TIỆN



- 7 phút đến bệnh viện Alfred Hospital
- 10 phút đến Quảng trường Federation Square
- 15 phút đến phố thương mại Bourke Street sầm uất
- 20 phút đến các trường Đại học danh tiếng như University of Melbourne, Monash University, RMIT University



- 6 phút đến ga tàu Richmond Train Station
- 8 phút đến ga tàu South Yarra Train Station
- 12 phút đến ga tàu Flinders Street Train Station - ga tàu trung tâm Melbourne



- 2 phút đến hiệu thuốc U Pharmacy
- 3 phút đến sông Yarra
- 3 phút đến bưu điện Australia Post
- Tọa lạc cạnh trường trung học Melbourne High School

Chúng tôi rất nỗ lực để cung cấp những hình ảnh và thông tin sát thực nhất trong ấn phẩm này. Các nội dung được đưa ra là chính xác tại thời điểm in. Tuy nhiên, đây không được coi là cam kết hay một phần của bản chào giá hoặc hợp đồng. Các thông số, hình ảnh có thể được thay đổi bởi các cơ quan có thẩm quyền hoặc do yêu cầu thực tế tại một thời điểm trong tương lai.

**GAMUDA LAND**

savills